

緊急時連絡体制

対応の基本

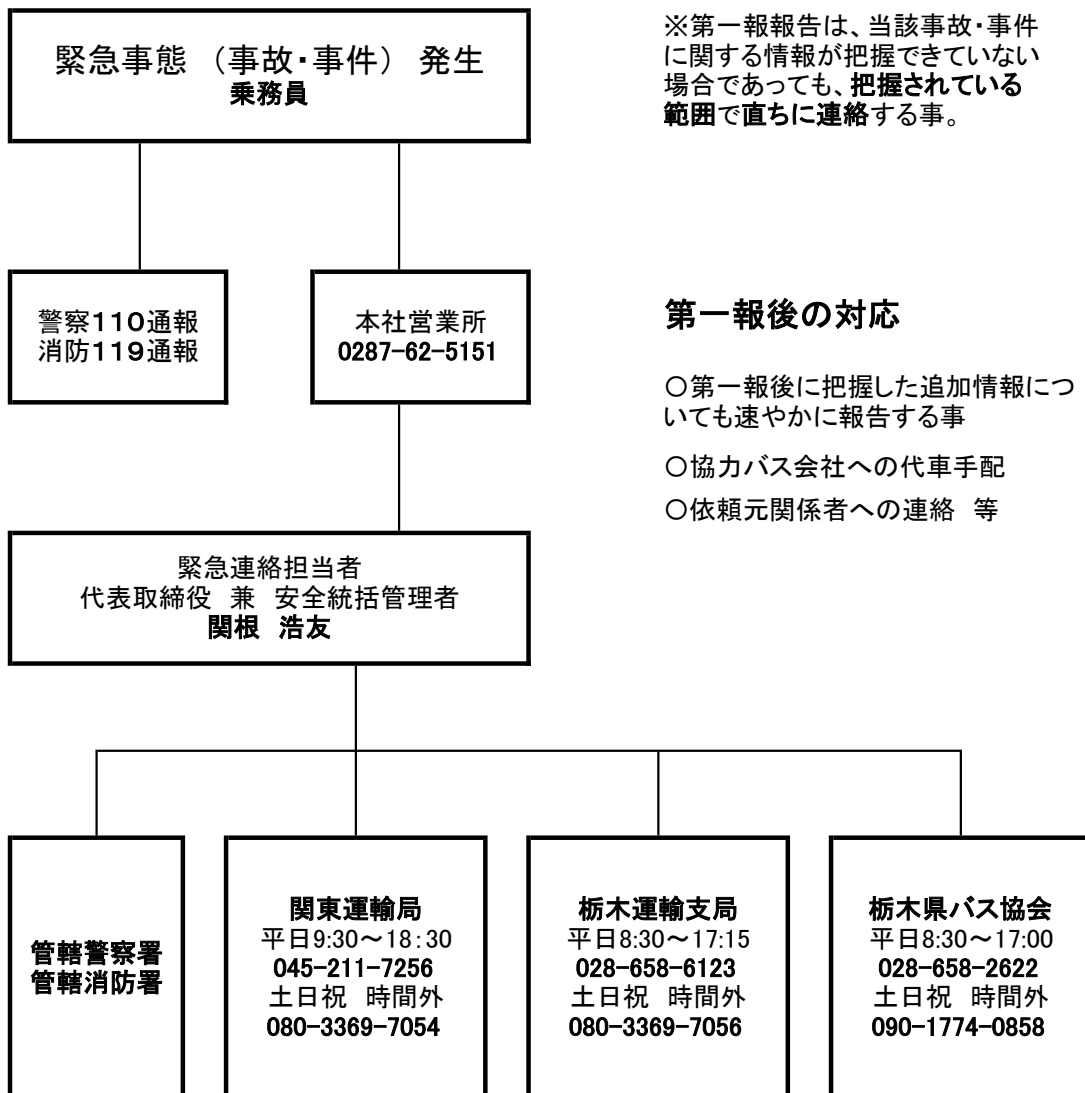
乗客の安全確保を最優先する。
運行の安全確保に最善を尽くす。

第一報を直ちに報告

＜報告事項＞

- 発生日時
- 発生場所
- 事故・事件概要

※第一報報告は、当該事故・事件に関する情報が把握できていない場合であっても、**把握されている範囲**で直ちに連絡する事。



第一報後の対応

- 第一報後に把握した追加情報についても速やかに報告する事
- 協力バス会社への代車手配
- 依頼元関係者への連絡 等